

## Russituation (EC) im Untertagebau in der Schweiz in den Jahren 2001 - 2004

Nach der stufenweisen Einführung des Partikelfilterobligatoriums im Untertagebau ab dem 01.04.2000 hat die Suva in den letzten 4 Jahren auf verschiedenen Untertagebaustellen insgesamt 41 Messaktionen bezüglich der DME-Exposition durchgeführt und dabei 159 Schichtmittelwerte erhoben. Als Vergleich wurde die Zusammenfassung der Jahre 1998-2000 herangezogen, wobei in diesen Jahren noch der alte Grenzwert von 200 µg/m<sup>3</sup> TC galt.

Einschränkend zu der Zusammenfassung muss festgehalten werden, dass die Suva nur dann Messungen veranlasst, wenn der Verdacht besteht, dass die Grenzwerte am Arbeitsplatz überschritten sein könnten. Das heisst, dass die nachfolgende Zusammenfassung eher ein zu schlechtes Bild der Gesamtsituation beschreibt.

MAK-Wert bis 31.12.2000:	200 µg/m <sup>3</sup> TC
MAK-Wert ab 01.01.2001:	100 µg/m <sup>3</sup> EC

	90% Perzentil	Mittelwert	% MAK
Messresultate 1998 - 2000 (N=47)	n.v.	300 µg/m <sup>3</sup> <b>TC</b>	150
Messresultate 2001 (N=28):	202 µg/m <sup>3</sup> EC	121 µg/m <sup>3</sup> EC	121
Messresultate 2002 (N=54):	194 µg/m <sup>3</sup> EC	105 µg/m <sup>3</sup> EC	105
Messresultate 2003 (N=33):	124 µg/m <sup>3</sup> EC	60 µg/m <sup>3</sup> EC	60
Messresultate 2004 (N=44)	79 µg/m <sup>3</sup> EC	45 µg/m <sup>3</sup> EC	45

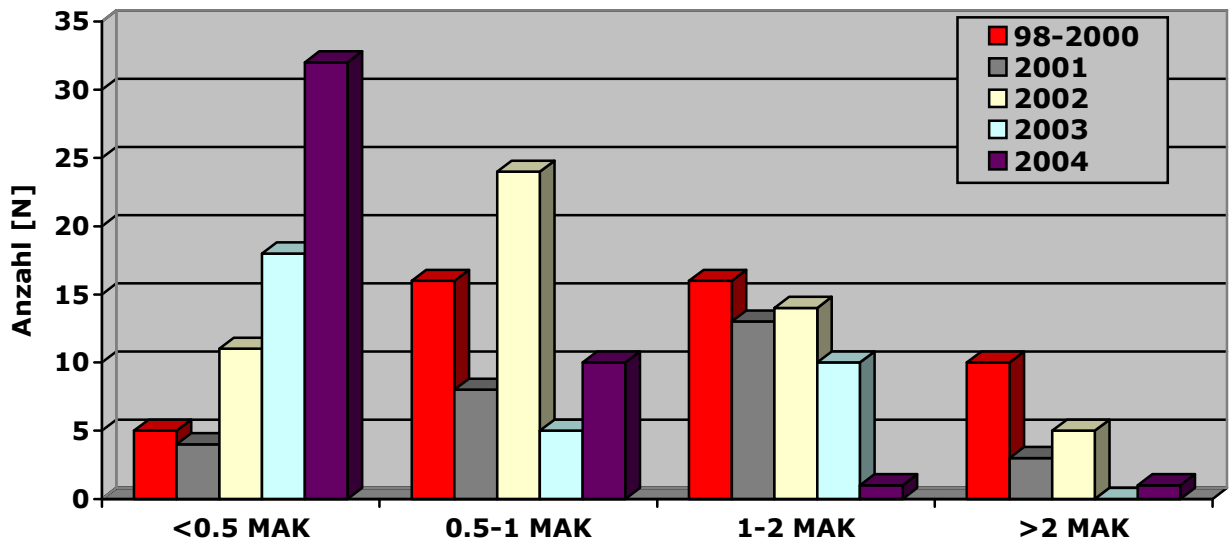
### Verteilung der Messresultate 1998-2003 (absolut und relativ):

Jahr	<0.5 MAK		0.5-1.0 MAK		1-2 MAK		>2 MAK	
	Anzahl	%	Anzahl	%	Anzahl	%	Anzahl	%
98-00	5	10%	16	34%	16	34%	10	22%
2001	4	14%	8	29%	13	46%	3	11%
2002	11	20%	24	44%	14	26%	5	10%
2003	18	55%	5	15%	10	30%	0	0%
2004	32	73%	10	23%	1	2%	1	2%

### DME-MAK-Wert Überschreitungen in Prozent:

98-2000	2001	2002	2003	2004
56 %	54 %	36 %	30 %	5 %

**Grafische Darstellung der Anzahlverteilung:**



**Grafische Darstellung der prozentualen Verteilung:**

